

## گزارش ویژه

تعزیه‌خوانی مهم‌ترین سنت دهه آخر صفر؛

## شکوه سوگواری در کاشمر دیدنی است

شیعیان قرن‌هاست که داغدار شهادت مظلومانه امام حسین(ع)، خاندان مطهرش و دیگر ائمه اطهار هستند و به شکل‌های گوناگون عشق و ارادت خود را به ساحت آنان نشان می‌دهند.

آئین‌های عزاداری در جای جای میهن اسلامی‌مان با شیوه‌هایی خاص و با عظمت بر گزار می‌شود و آئین‌های عزاداری ماه محرم و صفر در شهرستان کاشمر، دومین شهر زیارتی خراسان‌رضوی که همه ساله با شور و حال خاصی بر گزار می‌شود نیز گویای ارادت مردم این دیار به ائمه اطهار(ع) است.

عزاداری مردم کاشمر در محرم و صفر در دو بازه

زمانی پنجم محرم تا یازدهم محرم به صورت

دسته‌رو و دهه آخر ماه صفر ازربعین حسینی

تا شهادت امام رضاع) به شکل تعزیه‌خوانی و

دسته‌روی بسیار پررنگ‌تر دیده می‌شود.

رئیس تبلیغات اسلامی شهرستان کاشمر با بیان این‌که مراسم عزاداری در شهر و روستاهای کاشمر در محرم و صفر بسیار با شکوه بر گزار می‌شود، به خبرنگار مهر گفت: ارادت‌مندان به ائمه اطهار با برگزاری مراسم عزاداری در تکایا، حسینیه‌های شهر و روستا و انجام نذورات فراوان، از نظر مادی و معنوی ارادت خود را به ائمه (ع) نشان می‌دهند.

### فعالیت ۵۰گروه تعزیه‌خوان

حجت‌الاسلام محمدحسین صدقتی با بیان این‌که مردم کاشمر دهه‌های مختلف را در محرم و صفر به عزاداری می‌پردازند، ادامه داد: شهرستان کاشمر بیش از ۵۰ گروه تعزیه‌خوان دارد که این گروه‌ها در دهه آخر صفر، هر روز مراسم خاصی در سطح شهر و روستاها اجرا و مصائب وارد شده بر ائمه(ع) را به سبک روایی برای مردم بازگو می‌کنند.

### تعزیه‌خوانی مهم‌ترین سنت دهه آخر صفر در کاشمر

رئیس تبلیغات اسلامی شهرستان کاشمر افزود: با توجه به شیوع بیماری کرونا، در دو سال گذشته توجه بهمسائل بهداشتی توسط مسئولان هیئت‌های مذهبی در شهر و روستا در دستور کار قرار گرفت و گروه‌های تعزیه‌خوان مراسم خود را با رعایت مسائل بهداشتی برگزار کردند.

وی به برپایی محافل روضه‌خوانی خانگی در دهه آخر صفر اشاره کرد و گفت: تعداد زیادی از محافل روضه‌خوانی در منازل بر گزار می‌شود که آن‌ها نیز با توجه به امکاناتی که دارند، در فضای باز یا استفاده از فضای کوچه و خیابان‌ها به عزاداری می‌پردازند. صدقتی بیان کرد: یکی ازمراسم‌هایی که به صورت سنت در این شهرستان بر گزار می‌شود پیاده‌روی روز اربعین از امام‌زاده سیدحمزه(ع) تا امام‌زاده سیدمر تقی(ع) به طول چهار کیلومتر است که جمعیتی بالغ بر ۱۰۰ هزار نفر در این مراسم شرکت می‌کنند که امسال نیز این مراسم با رعایت پروتکل‌های بهداشتی بر گزار شد.

وی با بیان اینکه در سال‌وز رحلت پیامبر اکرم(ص) و شهادت امام حسن مجتبی(ع) شاهد حرکت هیئت‌های مذهبی از شهر و روستاها برای عزاداری هستیم، ادامه داد: هر ساله امام‌زاده سیدمر تقی(ع) میزبان تعداد زیادی از هیئت‌های مذهبی از روستاها و شهرستان کوهسرخ است و در این مکان به عزاداری می‌پردازند.

### پیاده‌روی ۲۱ کاروان زائر پیاده تا مشهد

رئیس تبلیغات‌اسلامی شهرستان کاشمر به‌برگزاری باشکوه عزاداری روز شهادت امام رضاع) در این شهرستان اشاره و بیان کرد: شهرستان کاشمر هر ساله میزبان کاروان‌های پیاده عازم به مشهدالرضا بود که در دو سال اخیر به دلیل شیوع بیماری کرونا از میزبانی این کاروان‌ها محروم شده‌ایم.

وی اضافه کرد: هر سال ۲۱ کاروان پیاده‌از شهرستان کاشمر در دهه آخر صفر برای عزاداری به مشهدالرضا سفر می‌کنند که گاهی جمعیتی بالغ بر ۱۰ هزار نفر از زنان، کودکان، مردان، جوانان و کهنسالان را شامل می‌شد، امیدواریم به‌زودی باز بتوان رفتن این بیماری، شرایط به‌حالت عادی بر گردد یا بتوانیم با تسهولت بر نامه‌های دینی و مذهبی را برگزار کنیم. گرچه طی دو سال اخیر با توجه به وضعیت موجود و بیماری کرونا در کشور، مراسم محرم و صفر با محدودیت‌هایی بر گزار می‌شود ولی هیئت‌های عزاداری در کاشمر با تشکیل دسته‌های زنجیرنی‌رو و سینه‌زنی در اشکال و نمادهای مختلف و البته با رعایت اصول بهداشتی، ارادت خود را به سید و سالار شهیدان و ائمه اطهار ابراز داشتند.

محمدحسین داوری ترشیزی، مداح اهل بیت(ع) در این رابطه به خبرنگار مهر گفت: تاریخ دقیقی از زمان تشکیل حسینیه‌های قدیمی شهر در دست نیست ولی پیرغلامن سیدالشهدا(ع) عمری بیش از ۲۰۰ سال برای حسینیه‌ها و تکایای قدیمی شهر بیان می‌کنند.

### نظم عزاداری ۶۰ساله

این مداح و ذاکر اهل بیت(ع) با اشاره به‌فراز و فرود برگزاری مراسم عزاداری اهل بیت(ع) در دوران گذشته، اظهار کرد: در سال ۱۳۲۷، مداحان و مسئولان برنامه‌های محدودی برای برگزاری مراسم عزاداری اجرایی کردند ولی حدود سال ۱۳۴۵، تصمیم گرفتند رفت و آمد هیئت‌ها را به‌صورت رسمی بر نامه‌ریزی کنند که این برنامه را به اطلاع شهربانی نیز رساندند. داوری ترشیزی گفت: این مراسم‌ها از روی اعتقاد و خدمت جانی و مالی و بر اساس باور بود، اعتقاد صد در صد داشتند و یقین داشتند کاری که انجام می‌دهند نباید از روی ریا باشد و اخلاص خاصی برای شرکت و برگزاری مراسم ائمه اطهار داشته و دارند.

## علیرضا کریمی شهردار اراک شد

فارس: علیرضا کریمی با ۸ رأی موافق به عنوان شهردار اراک انتخاب شد. بعد از برگزاری جلسات متعدد برای انتخاب گزینه‌های شهرداری اراک، جلسه اخیر شورای شهر با دستور انتخاب شهردار از ساعت ۱۹ آغاز شد. در این جلسه علیرضا کریمی به عنوان تنها کاندیدای تصدی بیست شهرداری اراک با رأی شورا اسکاندار مدیریت شهری شد. اعضای شورای شهر اراک بعد از بحث در خصوص انتخاب شهردار به راه گیری پرداختند و در نهایت علیرضا کریمی با ۸ رأی موافق به عنوان شهردار انتخاب شد. علیرضا کریمی دارای مدرک دکتری حقوق بوده و فرمانداری شهرستان خمین را به مدت سه سال، ۹۰ تا ۹۳ در دولت‌های دهم و یازدهم برعهده داشته است. کریمی سابقه مشاور حقوقی شرک ت آلومینیوم اراک را داشته و اصالتا اهل قراهن است.



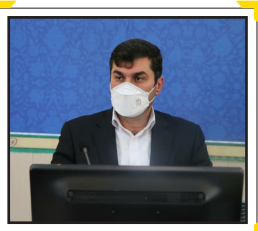
رضوان داودی / گروه استان‌ها  
news@naslefarda.net

«شهرستان اراک رتبه نخست حمل بار در استان مرکزی را دارد». مدیرکل راهداری و حمل‌ونقل جاده‌ای استان مرکزی با اعلام این خبر گفت: اراک و ساوه و دلیجان شهرستان‌های اصلی مبدأ بار هستند که اراک با ۳۲۹۵ هزار تن بار حمل شده ۳۴.۶ درصد حمل کالا در سطح استان را به خود اختصاص داده است.

مهرداد جهانی در نشست راهبری و هم‌اندیشی با مدیران انجمن‌های صنفی حمل‌ونقل کالای استان مرکزی که با حضور مدیرکل دفتر آمار، ایمنی و ترافیک سازمان راهداری و حمل‌ونقل جاده‌ای و مدیرکل دفتر حمل‌ونقل کالای سازمان راهداری و حمل‌ونقل جاده‌ای برگزار شد، اظهار کرد: استان مرکزی از لحاظ بار و راه یکی از استان‌های بااهمیت کشور است که از لحاظ داشتن راه‌های ترانزیتی و شریانی و همچنین همسایگی با ۶ استان و مطرح بودن به عنوان کریدور شمال به جنوب و شرق به غرب از این اهمیت برخوردار شده است.

وی با بیان اینکه در استان مرکزی سه پایانه و ۱۳۲ شرکت حمل‌ونقل فعالیت دارند، افزود: طی ۶ ماهه امسال بیشترین کالاهای جابه‌جا شده در سطح استان شامل مواد شیمیایی و معدنی است که ۷۰ درصد بار را به خود اختصاص داده و حدود ۸۰ درصد از آن به خارج استان ارسال شده است.

مدیرکل راهداری و حمل‌ونقل جاده‌ای استان مرکزی تصریح کرد: در بازه زمانی ۱۱ خرداد تا ۳۰ شهریور سهم تعیین شده برای استان جهت اعزام ناوگان حمل‌ونقل به بنادر، روزانه ۴۵ دستگاه بود



طی ۶ ماهه امسال بیشترین کالاهای جابه‌جا شده در سطح استان شامل مواد شیمیایی و معدنی است که ۷۰ درصد بار را به خود اختصاص داده و حدود ۸۰ درصد از آن به خارج استان ارسال شده است

که خوشبختانه با جدیت به کار گرفته شده در این مدت در هر شبانه‌روز به طور میانگین ۱۲۰ دستگاه به بنادر از مبدأ استان مرکزی اعزام شده است.

جهانی اضافه کرد: اراک، ساوه و دلیجان شهرستان‌های اصلی مبدأ بار هستند که اراک با ۳۲۹۵ هزار تن بار حمل شده ۳۴.۶ درصد حمل بار در سطح استان را به خود اختصاص داده است. وی ادامه داد: در سال ۹۹ تعداد ناوگان سنگین

## کسب رتبه برتر شرکت آب و فاضلاب استان مرکزی در جشنواره شهیدر جایی

نسل فردا / گروه استان‌ها  
news@naslefarda.net

شرکت آب و فاضلاب استان مرکزی در جشنواره شهید رجایی توانست رتبه اول در مجموع شاخص‌های عمومی و اختصاصی و

### استان مازندران

مرکز مدیریت آمار و فناوری اطلاعات وزارت بهداشت

خبر داد:

## آغاز صدور کارت واکسن دیجیتال به زبان فارسی و انگلیسی

محمد توکلی / گروه استان‌ها  
news@naslefarda.net

مرکز مدیریت آمار و فناوری اطلاعات، وزارت بهداشت، درمان و آموزش پزشکی اعلام کرد: تمامی افرادی که یک یا دو نوبت واکسن زده‌اند می‌توانند در سامانه salamat.gov.ir کارت واکسن دیجیتال فارسی خود را به رایگان دریافت کنند. همچنین برخی محدودیت‌ها در زمینه مسافرت، حضور در اماکن آموزشی و ورزشی و محدودیت‌های مشاغل و اصناف به زودی برای دارندگان کارت واکسن دیجیتال فارسی برداشته خواهد شد. در همین رابطه بد نیست بدانید افرادی که مسافرت خارج از کشور دارند می‌توانند از طریق همین سامانه کارت واکسن دیجیتال انگلیسی خود را به رایگان دریافت کنند. لطفاً در صورت مشاهده هر گونه اشکال در تاریخ یا نوع واکسن یا عدم ثبت یک یا دو نوبت واکسن، رقم «گزارش خطا در کارت واکسن دیجیتال» را تکمیل کنند.



نقش مهمی در آموزش گردشگری داشته باشند.

دوست‌محمدی با اشاره به جاذبه‌های متنوع تاریخی و طبیعی شهرستان شاهرود و به‌ویژه جنگل جهانی ابر، اضافه کرد: نجات جنگل ابر نیاز به مشارکت همه دارد و طرح مدیریت گردشگری جنگل ابر در آینده نزدیک تهیه و اجرایی شود.

مدیرکل میراث‌فرهنگی، گردشگری و صنایع‌دستی استان سمنان بر استفاده از سفال خاکستری به‌عنوان المان شهری شاهرود تأکید کرد.

NasleFarda.net  
naslefardanews  
naslfarda

## مدیرکل راهداری و حمل‌ونقل جاده‌ای استان مرکزی:

# شهرستان اراک رتبه نخست حمل بار در استان



سهمیه‌ای به عمل آمده است.

وی اذعان داشت: با پیگیری‌های به عمل آمده از مردامه ۱۳۹۷ تا کنون ۱۳۹ هزار و ۲۲۵ حلقه لاستیک سهمیه‌ای به رانندگان تحویل شده است

که تقریباً دو برابر سهمیه استان مرکزی بوده به طوری که میانگین توزیع لاستیک برای هر کامیون در کشور برابر با ۷ حلقه است که این رقم در استان مرکزی برابر با ۱۶ حلقه است.

مرکزی برگزار شد و مدیران کل دستگاه‌های اجرایی به صورت ویدئو کنفرانس در آن حضور داشتند.

طبق اعلام رقیه یادگاری، رئیس سازمان مدیریت و برنامه‌ریزی استان، شرکت آب و فاضلاب استان مرکزی رتبه اول در مجموع امتیازات شاخص‌های عمومی و اختصاصی در بین ۵۴ دستگاه اجرایی و همچنین رتبه اول در گروه زیربنایی و زیرساخت را از آن خود کرد.



نتایج ارزیابی عملکرد دستگاه‌های اجرایی در سال ۹۹ اعلام شد. این جلسه در استانداری

### استان اصفهان

عضو هیئت علمی دانشکده اقتصاد

دانشگاه اصفهان:

## نمایندگان کارگری بیشتر بلندگوی دولت هستند

ملودی دهانی / گروه استان‌ها  
news@naslefarda.net

«ساختار کاری نماینده کارگران ایجاد اختلال است که می‌توان به اختلال سیاسی اشاره کرد که هرچه زبون بلندتری داشته باشند، تریبون را در اختیار می‌گیرند». محمد رضا حیدری عضو هیئت علمی دانشکده اقتصاد دانشگاه اصفهان در نشست خبری با اصحاب رسانه اظهار داشت: نماینده کارگری بیش از اینکه نماینده جامعه کارگران باشند نماینده بلندگوی دولت هستند. وی گفت: لازم است که میزهای گفت‌وگو و مذاکره را گردی شکل قرار دهیم تا به دور از جناحی‌های رسانه‌ای و ماموتور عدالت به گفت‌وگو بنشینیم. عضو هیئت علمی دانشکده اقتصاد دانشگاه اصفهان با اشاره به اینکه حق هر صاحب حق را باید پرداخت کرد، ادامه داد: قانون به عنوان قول الفصل باید حق قشر ضعیف که کارگر غیر رسمی هستند را پرداخت کند. وی گفت: در دو ماده قانونی ۴۱ و ۱۹۱ به صراحت آورده شده که حقوق کارگران بر پایه منطقه جغرافیایی آن‌ها تعیین شود، اما اجرایی نمی‌شود.

شاهرود نیز در این نشست گفت: بهترین نقطه جنگل‌های هیرکانی در جنگل ابر واقع شده است. علی اصغر شریعت‌زاده با تأکید بر اینکه جاذبه‌های گردشگری ایران منحصر به فرد است، افزود: بقای فرهنگی جامعه به فعالیت وزارت میراث‌فرهنگی، گردشگری و صنایع گره خورده است. مؤلف کتاب فرهنگ مردم شاهرود با تأکید بر برنامه محوری گفت: باید به گردشگران خوراک فکری داده شود. وی اضافه کرد: نگاه بخش خصوصی فقط نباید به دولت باشد و باید زنجیره گردشگری همراه با همدلی و وحدت، به وجود آید. فعالان گردشگری شهرستان شاهرود نیز در این دیدار به بیان نظرات و پیشنهادها در زمینه ارتقای گردشگری شهرستان شاهرود پرداختند و از برخی فعالان گردشگری شهرستان شاهرود تجلیل شد.

## قدرت موتور قایق‌های صیادی به ۱۵۰ اسب بخار می‌رسد

مهر: معاون سیاسی، امنیتی و اجتماعی استانداری بوشهر از موافقت وزیر کشور با افزایش توان قدرت موتور قایق‌های صیادی خبرداد. محمدتقی ایرانی در جمع خبرنگاران با اشاره به بررسی مشکلات شناورهای صیادی اظهار داشت: در سال‌های اخیر به سبب صید بی‌رویه، ذخایر ازیان در آب‌های این استان کم شده است و صیادان باید به صید گاه‌هایی با مسافت طولانی‌تر سفر کنند. معاون سیاسی، امنیتی و اجتماعی استانداری بوشهر ادامه داد: سفر به این صیدگاه‌ها برای برخی از صیادان به سبب پایین بودن قدرت موتور قایق‌هایشان با مشکلاتی همراه بود و از طرفی هم ممکن بود گرفتار امواج دریا یا کمبود سوخت روبه‌رو شوند. وی اضافه کرد: برای تحقق مطالبات صیادان، افزایش قدرت موتور قایق‌های صیادی و تجهیز این شناورها با امکاناتی مانند بی‌سیم مورد توجه ویژه قرار گرفت.

## یادداشت

تقاضای گردشگران در شرایط کرونا

چیست؟

## درمان و خرید؛ کالای ضروری اقامت و غذا؛ کالای لوکس

یکی از اساسی‌ترین واژگانی که در علم اقتصاد بسیار تکرار شده است، عرضه و تقاضاست. تقاضا تمایل، توانایی و خواست یک فرد برای خرید کالا و خدمات را نشان می‌دهد. اصطلاح تقاضا نشان‌دهنده کل وضعیت امکانات فردی است که شخص را قادر به خرید کالاها در قیمت‌های متفاوت می‌کند و یا فرض ثابت بودن سایر شرایط، ارتباط میان جهت و مقدار درخواستی کالا را بیان می‌کند. تقاضا، از عوامل گوناگونی تأثیر می‌پذیرد که قیمت، تعداد مصرف‌کنندگان در بازار، درآمد و قیمت سایر کالاها ی مرتبط از جمله این موارد است.

### گردشگری یکی از پررونق‌ترین فعالیت‌های اقتصادی جهان

علی رهنما، عضو گروه اقتصاد گردشگری پژوهشکده گردشگری، جهاددانشگاهی خراسان‌رضوی به بهانه هفته گردشگری در یادداشتی که منتشر کرده است، می‌نویسد: «گردشگری یکی از پررونق‌ترین فعالیت‌های اقتصادی جهان است، به‌نحوی که پس از صنایع نفت و خودروسازی پر درآمدترین صنعت جهان به شمار می‌رود. امروزه، بسیاری از کشورهای در حال توسعه و توسعه‌یافته در دنیا، برنامه‌ریزی خاصی در گردشگری انجام داده‌اند، به‌نحوی که این صنعت به عنوان اصلی‌ترین منبع درآمد و اشتغال در این کشورها شناخته شده است.

### بررسی دقیق تقاضای گردشگری نیازمند بررسی مییزان و نحوه

هزینه‌کرد گردشگران با توجه به شرایطی که در دو سال اخیر تمام دنیا از جمله ایران با آن روبه‌رو نشده است، شناخت گردشگری و تقاضای آن در شرایط کرونا حائز اهمیت است. جهت بررسی دقیق سمت تقاضای گردشگری در این شرایط، نیازمند بررسی میزان و نحوه هزینه‌کرد گردشگران در خصوص کالاها و خدمات مختلف است. هزینه‌های غذا، اقامت، حمل‌ونقل درون شهری، حمل‌ونقل برون شهری، خرید (شامل خریدهای شخصی و اختصاصی و امتیازات شاخص‌های عمومی و اختصاصی در بین ۵۴ دستگاه اجرایی و همچنین رتبه اول در گروه زیربنایی و زیرساخت را از آن خود کرد.

### مشهد اصلی‌ترین مقصد گردشگری استان خراسان‌رضوی

شهرستان مشهد اصلی‌ترین مقصد گردشگری استان خراسان‌رضوی است که پذیرای میلیون‌ها زائر و گردشگر در سال است. نتایج طرح پژوهشی برنامه راهبردی- عملیاتی توسعه گردشگری استان خراسان‌رضوی که در سال ۱۳۹۹ جمع‌آوری شده است، نشان داد کشش قیمتی تقاضا برای حمل‌ونقل برون شهری، اقامت، غذا، درمان و خرید در شهرستان مشهد کمتر از واحد است و نشان‌دهنده کم کشش بودن این کالاهاست، به عبارت دیگر هر پنج کالای ذکر شده در مقابل افزایش قیمت خود، عکس‌العمل کمی از نشان می‌دهند.

### درمان و خرید برای گردشگران کالای ضروری، اقامت و غذا کالای لوکس

کشش مخارجی تقاضا برای هر پنج کالا مثبت است و نشان می‌دهد هر پنج کالا از جمله کالاهای معمولی هستند. با این تفاوت که با افزایش یک درصد مخارج (درآمد) گردشگران، تقاضا برای کالاها ی حمل‌ونقل برون شهری، اقامت و غذا بیشتر از یک درصد و برای دیگر کالاها (درمان و خرید) کمتر از یک درصد افزایش می‌یابد. این مهم نشان می‌دهد که کالا‌های درمان و خرید برای گردشگران داخلی شهر مشهد کالای ضروری و کالا‌های حمل‌ونقل برون شهری، اقامت و غذا برای آن‌ها کالای لوکس محسوب می‌شود. همچنین کشش درآمدی حمل‌ونقل برون شهری از تمام کالاها بیشتر و کشش درآمدی درمان از همه کالاها کمتر است. این بدان معناست که با افزایش یک درصد در مخارج (درآمد) کل گردشگر داخلی شهرستان مشهد، مقدار تقاضا برای حمل‌ونقل برون شهری بیشتر و برای درمان کمتر از سایر کالاها افزایش پیدا می‌کند.

### گردشگری سلامت به میزان بسیار زیاد کاهش یافته است

آنچه از این نتایج قابل درک است، این که گردشگری سلامت در شهر مشهد با وجود داشتن ظرفیت‌های مختلف و پیشگام پس از گردشگری مذهبی به دلیل شیوع بیماری کرونا و با توجه به ایجاد محدودیت‌های اعمال شده از طرف کشورهای مختلف از جمله ایران به میزان بسیار زیاد کاهش یافته است.